

MÁQUINA DE COMPRIMIR EXCÉNTRICA BONALS Mod. B Tipo 40 (Ref. A-149)

Máquina de comprimir excéntrica Bonals Modelo B Tipo 40

CARACTERISTICAS TECNICAS

Diámetro máximo del comprimido: 30 mm.

Capacidad de llenado: 30 mm.

Compresiones x minuto: 32

Presión máxima: 6 TN.

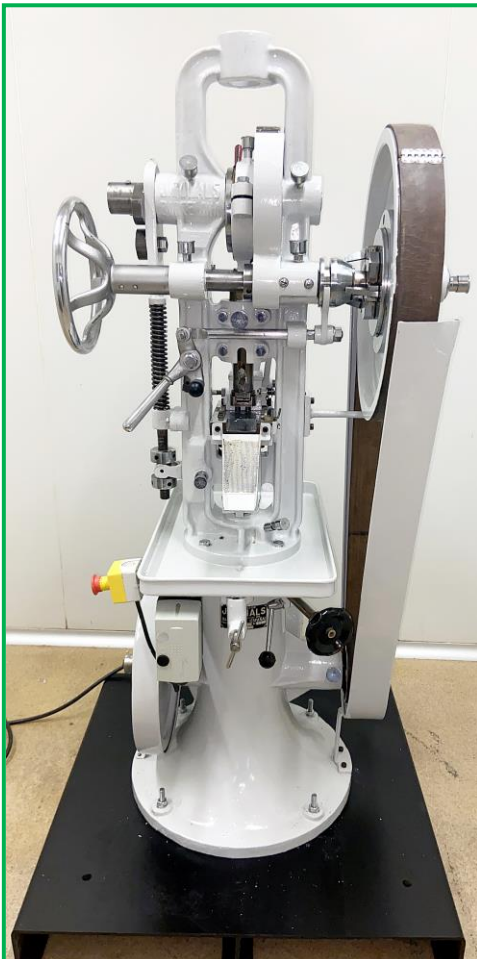
Motor: 1,5 CV. 380 V. 1,8 A. 1.400 R.p.m.

Tensión de entrada: III + N + PE 400 V AC

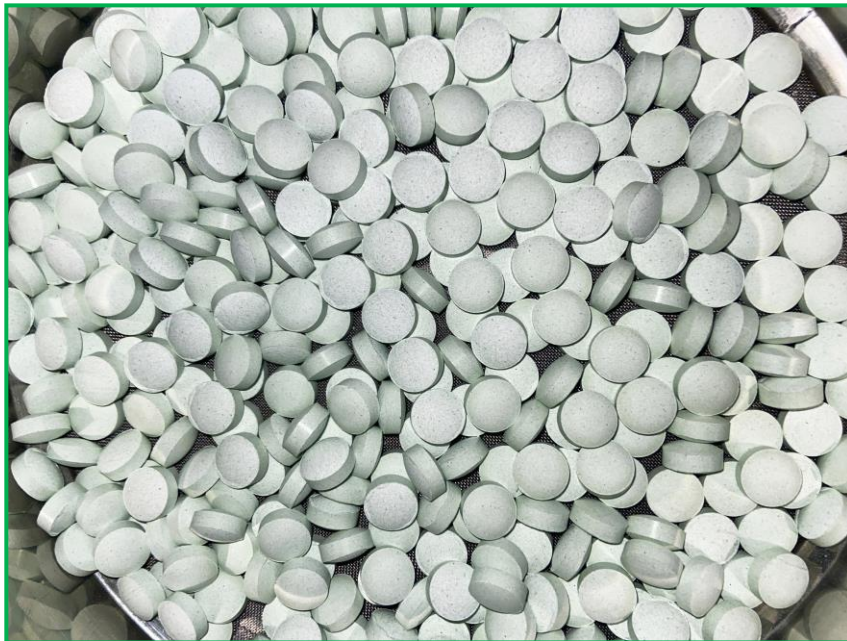
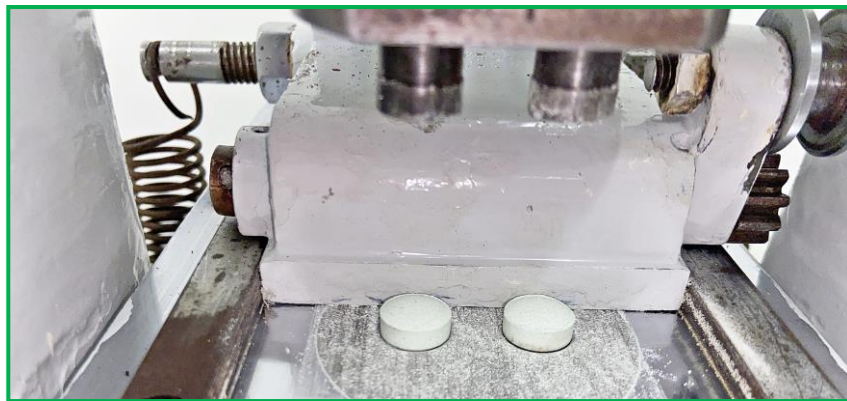
Dimensiones aprox.: 850 mm. X 800 mm. Base X 1.550 mm. Alto.

Dispone de un troquel de 2 nódulos de compresión para comprimidos biconvexos de Ø 11,4 mm.

Fotos y vídeo de la máquina según estado:



<https://www.youtube.com/watch?v=8isT1Cd14U0>



Pueden verla según estado, en el siguiente enlace:

<https://www.youtube.com/watch?v=8isT1Cd14U0>

