

MAQUINA DE COMPRIMIR BONALS (Ref A-141)

Máquina de comprimir excéntrica Bonals Modelo B Tipo MT

Dispone de un troquel de dos nódulos de compresión para prensar comprimidos cóncavos de Ø 11 mm.

CARACTERISTICAS TECNICAS

Diámetro máximo del comprimido: 30 mm.

Capacidad de llenado: 30 mm.

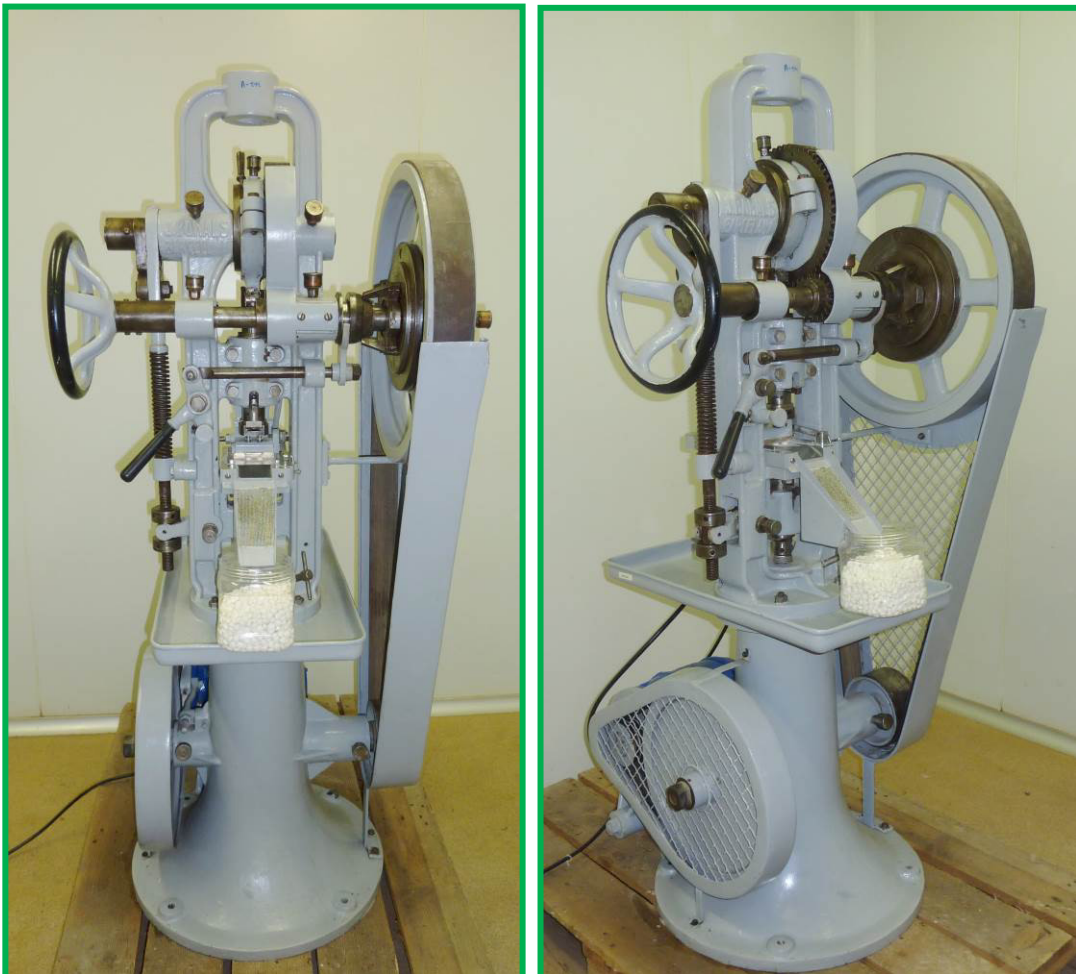
Compresiones x minuto: 32

Presión máxima: 6 TN.

Motor: 1,5 CV. 380 V. 1,8 A. 1.400 R.p.m.

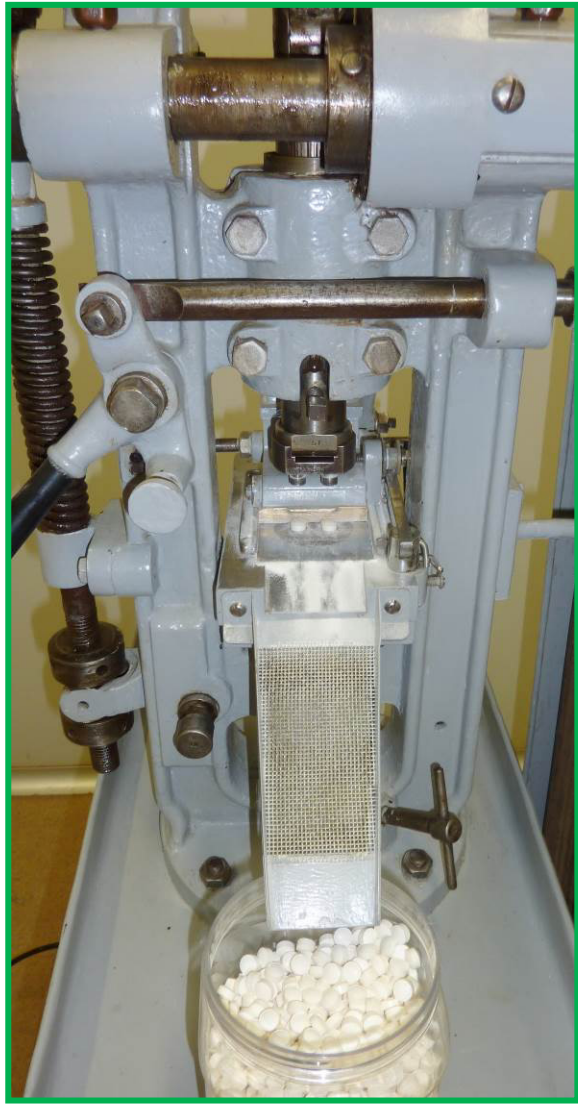
Tensión de entrada: III + N + PE 400 V AC

Dimensiones aprox.: 850 mm. X 800 mm. Base X 1.550 mm. Alto.



Pueden verla funcionando en el siguiente enlace según su actual estado:

<https://www.youtube.com/watch?v=nEtZ6RyJrA>



Pueden verla funcionando en el siguiente enlace según su actual estado:

<https://www.youtube.com/watch?v=nEtZ6RyJrA>

ACTUACIONES BÁSICAS REALIZADAS

Si bien la máquina no se ha reacondicionado mecánicamente a nuevo, se han realizado unas operaciones básicas para dejarla operativa.

- Desmontar motor para reacondicionar.
- Motor N. 51228 1,5 CV 125/220 V rebobinado a 380 V. Cambiar cable. Adaptar caja de bornes. Colocar placa identificativa. Cambiar rodamientos. Pintado.
- Montar motor y conectar a caja de maniobra. Poner cable de alimentación nuevo y clavija nueva
- Acortar correa y tensarla aportando nueva fijación
- Poner una cremallera nueva que no tenía para accionamiento del removedor de polvo del carro y construir pieza de fijación de la cremallera.
- Revisar el embrague. Construir arandela para el eje del embrague.
- Petroleo y limpiar
- Engrasar
- Probar